

円盤分銅

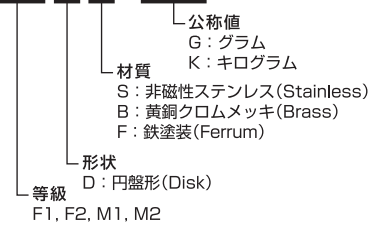


円盤分銅は、ズレ防止の段・溝付きで安定感があり、複数個積み重ねることができます。

実用基準・実用標準分銅として、分銅を複数個使用して行うはかりの再現性、直線性、その他校正・調整・検査に最適です。

商品番号凡例

F1DS-5K



非磁性ステンレス

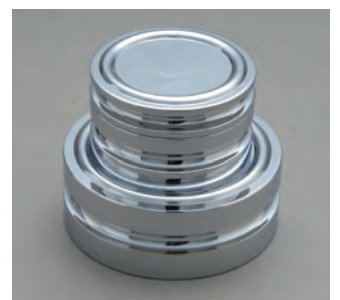
	F1 級(特級)分銅	F2 級(1 級)分銅	M1 級(2 級)分銅
表す量	商品番号	商品番号	商品番号
5kg	F1DS-5K	F2DS-5K	M1DS-5K
2kg	F1DS-2K	F2DS-2K	M1DS-2K
1kg	F1DS-1K	F2DS-1K	M1DS-1K
500g	F1DS-500G	F2DS-500G	M1DS-500G
200g	F1DS-200G	F2DS-200G	M1DS-200G
100g	F1DS-100G	F2DS-100G	M1DS-100G
50g	F1DS-50G	F2DS-50G	M1DS-50G
20g	F1DS-20G	F2DS-20G	M1DS-20G
10g	F1DS-10G	F2DS-10G	M1DS-10G



材質: オーステナイト系非磁性ステンレス鋼
磁化率: JIS B 7609:2008 10項に適合
表面粗さ: F1,F2:2 μ m以下 M1,M2:5 μ m以下
密度: JIS B 7609:2008 11項に適合

黄銅クロムメッキ

	M1 級(2 級)分銅	M2 級(3 級)分銅
表す量	商品番号	商品番号
5kg	M1DB-5K	M2DB-5K
2kg	M1DB-2K	M2DB-2K
1kg	M1DB-1K	M2DB-1K
500g	M1DB-500G	M2DB-500G
200g	M1DB-200G	M2DB-200G
100g	M1DB-100G	M2DB-100G
50g	M1DB-50G	M2DB-50G
20g	M1DB-20G	M2DB-20G
10g	M1DB-10G	M2DB-10G



材質: 黄銅クロムメッキ
表面粗さ: F1,F2: 2 μ m以下(鏡面仕上)
M1, M2: 5 μ m以下
密度: JIS B 7609:2008 11項に適合

鉄塗装

	M2 級(3 級)分銅
表す量	商品番号
5kg	M2DF-5K
2kg	M2DF-2K
1kg	M2DF-1K
500g	M2DF-500G
200g	M2DF-200G
100g	M2DF-100G
50g	M2DF-50G
20g	M2DF-20G
10g	M2DF-10G

材質: 鉄
処理: 塗装



オプションで、円盤型分銅単品ケースをご用意しております。



詳細は、P17をご覧ください