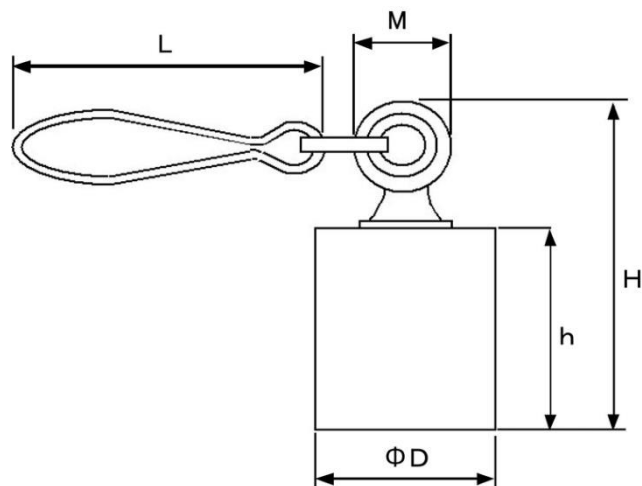


外形寸法図

種類	分銅	製品シリーズ	環付分銅A型
----	----	--------	--------



	H	h	M	L	ΦD
20kg	214	(143)	45	175	143
10kg	175	(114)	40	140	113
5kg	144	(89)	35	123	90
2kg	109	(65)	31	105	66
1kg	86	(52)	25	84	52
500g	70	(42)	20	70	41
200g	55	(30)	15	55	31
100g	43	(23)	12	40	26

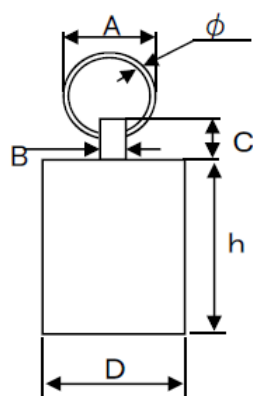
※ h寸法にて質量調整

※各部の寸法は、概略の値です。
 ※製品改良にともない予告なく寸法・外観などを変更させていただく場合があります。

単位: mm

外形寸法図

種類	分銅	製品シリーズ	環付分銅B型
----	----	--------	--------



質量	D(外径)	h(肩)	A	B	C	ϕ
20kg	142	(148)	90	40	60	6
10kg	113	(120)	80	35	50	5
5kg	93	(89)	70	30	45	4
2kg	67	(70)	40	20	30	4
1kg	54	(55)	40	15	22	4
500g	41	(45)	30	15	20	3
200g	31	(32)	25	15	20	3
100g	25	(25)	22	12	15	3
50g	20	(20)	15	9	10	1.6
20g	14.5	(15)	12	6	7	1.6

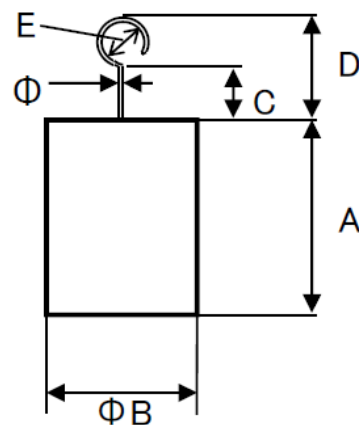
※h寸法にて質量調整します。

※各部の寸法は、概略の値です。
 ※製品改良にともない予告なく寸法・外観などを変更させていただく場合があります。

単位: mm

外形寸法図

種類	分銅	製品シリーズ	フック付分銅
----	----	--------	--------



	A※	ΦB	C	D	E	Φ
10kg	116	118	25	65	30	6
5kg	93	93	25	65	27	6
2kg	69	69	18	45	18	4
1kg	55	54	18	42	18	4
500g	44	43	15	37	16	3
200g	33	31	12	30	12	3
100g	25	25	10	28	12	3
50g	22	19	10	28	10	3
20g	15	15	7	19	8	2

※A寸法は参考寸法となります。(A寸法にて調整します。)

※各部の寸法は、概略の値です。
 ※製品改良にともない予告なく寸法・外観などを変更させていただく場合があります。